

# Teknisk beskrivning tillgänglig toalett

## Särskilda upplysningar

Bygglov och tillstånd till avloppsanläggning behövs. Kontakta din kommun.

## Toalettbyggnad

1. Invändigt mått ska vara minst 2,2 x 2,2 meter men får vara större.
2. Toalettstol och dörr ska vara placerade enligt figur nedan.
3. Rummet ska vara utformat (se också figur) så att det finns:
  - a) ett fritt utrymme motsvarande en cirkel med diametern 1,5 meter för att vända rullstolen;
  - b) ett fritt utrymme på båda sidor av toalettstolen om minst 90 centimeter för att flytta till/från rullstolen;
  - c) ett fritt utrymme på cirka 1,5 meter framför toalettstolen för att flytta över till/från rullstolen framifrån.
4. Det ska finnas ljusinsläpp (utan insyn) i form av glugg, fönster eller ett stabilt och ljusäkta genomskinligt plast-tak.
5. Dörren ska vara utåtgående.
6. Låsanordning för dörr ska vara hållbar och funktionell för alla. Man ska inte kunna bli inlåst och i nödfall ska dörren kunna låsas upp utifrån.
7. Dörren ska invändigt vara försedd med draghandtag placerat mellan 0,8 och 1,0 meter ovan golv.
8. Dörrlås ska gå lätt att hantera med en hand och utan krav på nypgrepp.
9. Dörren ska ha ett fritt passagemått på minst 0,9 meter när dörren är uppställd 90 grader.
10. Tröskel eller andra kanter/skarvar som försvårar passage med rullstol får ej finnas. Eventuella skarvar eller trösklar måste vara rundade och får ej vara över 10 millimeter höga.

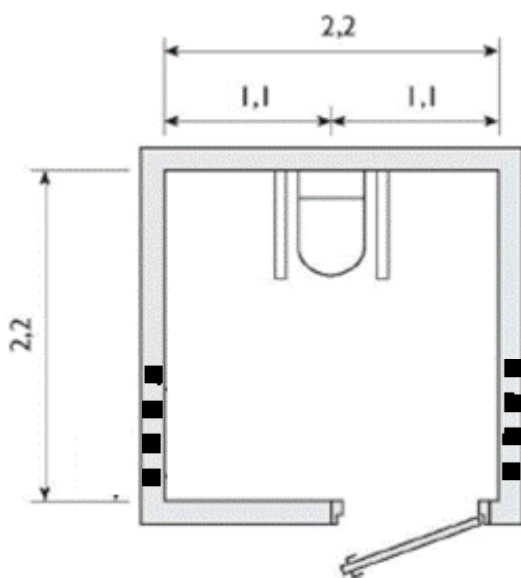
## Vilplan och ramp

11. Utanför dörren ska ett helt horisontellt vilplan anpassat för rullstol finnas. Vilplanet ska sträcka sig minst 2 meter ut från dörrväggen och minst 1 meter åt sidan bredvid dörröppningen. Vilplanet kan vara t.ex. grusat eller i form av trädäck, eller likvärdigt.
12. Tillfart till toaletten och/eller eventuell ramp ska vara hårdgjord så att rullstolar, rullatorer och barnvagnar kan färdas där under barmarkssäsongen. En lösning som visat sig fungerat bra är geotextil underst, därpå ett eventuellt bärlager (om uppbyggnad behövs på grund av svacka i terrängen eller mjuk mark) och överst ett slitlager innehållande stenmjöl (0/16 eller liknande). Exempel på hur det kan se ut finns i figur nedan.
13. Tillfart/ramp ska anläggas så att lutningar större än 5 % (1:20) undviks. Lutningar större än 8 % (1:12) får ej förekomma.
14. Tillfart/ramp ska konstrueras så att bredden på gångytan är minst 1,5 meter.

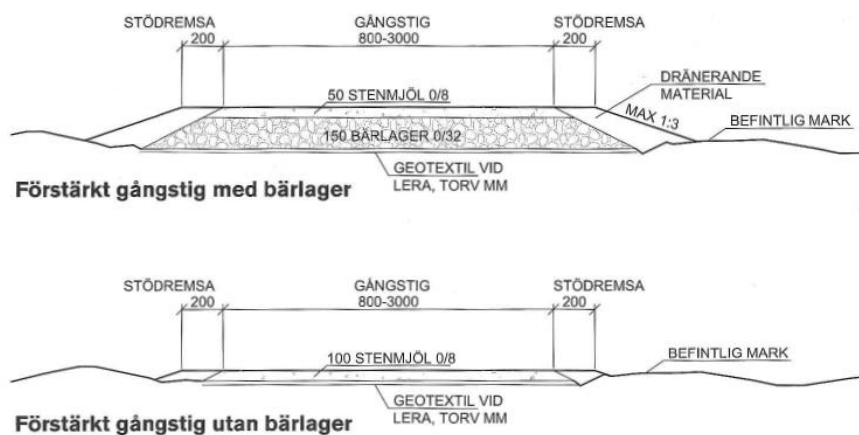
## Inredning

15. I byggnaden ska finnas en rejäl krok för till exempel kläder och väskor. Kroken ska vara placerad cirka 1,6 meter från golv.

16. Toalettpappershållare ska finnas nära toalettstolen. Det bör vara lätt att se hur mycket papper som är kvar.
17. Toalettpappershållaren ska vara lätthanterlig och kunna hanteras med en hand.
18. Toalettstolen ska ha:
  - a) en sitthöjd (inklusive sittring) om cirka 48 centimeter ;
  - b) ett avstånd (sittringens framkant) till väggen bakom om minst 70 centimeter och till väggen framför minst 150 centimeter
19. Armstöd ska finnas på båda sidor om toalettstolen. Armstöden ska:
  - a) vara placerade på ömse sidor om toalettstolen med överkant 80 centimeter från golvet och centrumavståndet 60 centimeter;
  - b) vara uppfällbara och av en typ som sakta glider ner vid nedfällning;
  - c) kunna hanteras med en hand även om man har dålig gripförmåga och
  - d) vara konstruerade och fastsatta så att de tål stor belastning både uppifrån och i sidled (om person faller mot armstödet).
20. I byggnaden ska finnas en sluten avfallsbehållare med lock som är tillräckligt stor för att rymma hjälpmedel av olika slag, till exempel för inkontinens. Locket ska kunna hanteras med en hand och stanna i uppfällt läge. Använd inte modellen plastpåse som hängs i metallställning med lock då avfallet kan vara för tungt.
21. Avfallsbehållaren ska vara placerad lättåtkomligt, det vill säga minst 70 centimeter från hörn och med överkant cirka 70 centimeter från golv.
22. Förutom kroken 1,6 meter från golv ska det finnas krok 80 centimeter över golv och 1,2 meter över golv. Samtliga krokar ska vara placerade minst 70 centimeter från hörn.
23. En torr avställningsyta (hylla) på minst 30 x 40 cm ska finnas nära toalettstolen och på ca 0,7 meters höjd från golvet.



*Placering av toalettstol och dörr för rullstolsanpassad toalett. Mått är minimimått angivna i meter och avser färdig vägg. Prickade svarta linjer visar acceptabla alternativa placeringar av dörr. Modifierad efter: "Tillgängliga toaletter – Handisams fördjupningsblad".*



Exempel på hur hårdgjord tillfart till toalettbyggnad kan utformas som alternativ eller komplement till trä-ramp. Stödremсор behövs ej om överkant bärlager/ slitlager läggs i marknivå. Ur: Naturvårdsverket: "Friluftsanordningar – en vägledning för planering och förvaltning".

#### Checklista vid utformning av toalett

	Ja	Nej	Anmärkning
Är den invändiga golvytan minst 2,2 x 2,2 meter?			
Finns det belysning eller bra ljusinsläpp genom ett fönster eller genomskinligt tak?			
Finns det upp/nerfällbara armstöd på båda sidor av toastolen?			
Finns det toalettpapper inom räckhåll, utan ansträngning från toastolen?			Toalettpapper behöver vara logiskt placerat, inte på väggen bakom toalettstolen t.ex.
Finns det en rejäl klädkrok placerad maximalt 120 centimeter ovan golv?			
Finns det en hylla på toaletten?			Hyllan är viktig för att till exempel kunna hantera en stomipåse eller annan medicinsk utrustning.
Är dörröppningens bredd (när dörren är uppställd 90 grader) minst 90 centimeter?			Tänk på att dörrens tjocklek påverkar
Är tröskeln maximalt 2 centimeter hög?			
Finns det, utanför dörren, ett hårdgjort vilplan som är helt plant och som sträcker sig minst 2 meter ut från dörrväggen och minst 1 meter åt sidan från dörren?			Kan utformas som ett trädäck eller annars som hårdgjord yta - se beskrivning på "hårdgjord" under parkering.
Är anslutningar mellan mark och vilplan så konstruerade att det inte finns höjdskillnader på mer än 2 centimeter?			
Är dörren försedd med ett draghandtag på insidan så att den lätt kan dras igen inifrån?			